

Fine Eyes Monitor SV2-R

高画質サラウンドビューシステム



360°録画



意識が変われば、
事故・故障が減る



最大6カメラまで接続

最大カメラ6台までの接続が可能。
キャビン内や特定のエリアを
見る/録画で検証が可能に。



2パターンで常時録画

録画データはLive映像と4分割映像の2パターン。
FHD画質で録画されます。(画質は選択可能)
常時録画方式で古いデータから上書きされていきます。

Live映像



4分割映像



楽々画像合成(後付け可能)

キャリブレーションシートを使用することにより簡単に画像合成が可能。
既存の機種にも後付けが可能です。



録画時間/目的に合わせて選択可能

録画データはMP4で保存されるためPCで簡単に再生が可能です。

100時間(約2週間)/高画質録画が可能。

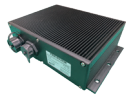
※ESS-SSD(防水防塵) 960GB 使用の場合



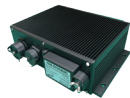
【別売り】

※本セットにSDカード、SSD等の記録メディアは含まれておりません。

製品仕様



FEM-SV2



FEM-SV2-R



防水ワイドモニター



防水小型カメラ

電源入力	12V/24V兼用
動作温度	-20℃~+70℃
防水性能	IP65
外形寸法	(W)210×(H)165×(D)60mm
映像入力	AHD200万画素 1080P カメラ4ch 最大6ch
映像出力	1080P 30fps(AHD & HDMI)
リモコン	IRリモコン対応
画面表示機能	3Dビュー / トップビュー表示 ガイドライン表示、車両周辺/バックガイドライン 複数パターンの画面設定可能
拡張ポート	デジタル接点入力5点、接点出力2点 CAN通信対応(オプション:要開発)
録画機能	無し / 有り
GPS機能	無し / 有り

電源入力	本体から給電
動作温度	-20℃~+70℃
防水性能	IP69K
外形寸法※	(W)240×(H)140×(D)20mm
重量	1.2kg
映像システム	AHD
LCD仕様	9inch Digital LCD
解像度	800×480 RGB
カメラ入力	FEM-SV2専用
バックライト	450cd/m ² (Auto Dimmer)
最大視野角	上下50° / 左右140°

電源入力	本体から給電
動作温度	-20℃~+80℃
防水性能	IP69K
耐振性能	30G
外形寸法※	(W)42×(H)35×(D)45mm
重量	150g(ブラケット除く)
イメージセンサー	1/2.8 Sony CMOS IMX307
有効画素数	213万画素(1945×1097pixels)
総画素数	216万画素(1945×1109pixels)
ビデオフォーマット	AHD 1920×1080 30fps

※モニター・カメラは本体のみの寸法です。スタンド等のサイズは含まれていません。
※機能強化などで予告なしに仕様や外観が変更される場合があります。



発行 No.221208

【東京本社】〒113-0034 東京都文京区湯島2-10-10 ESSビル
【大阪営業所】〒532-0011 大阪府大阪市淀川区西中島3-11-26
【名古屋営業所】〒460-0008 愛知県名古屋市中区栄5-26-39 GS栄ビル3F
【商品管理センター】〒120-0001 東京都足立区大谷田5-3-3
【グループ会社】(株)イーエスエスフィールドテイング(保守・メンテナンス)

TEL:03-5802-6557(代) FAX:03-5802-3133
TEL:06-6302-6250 FAX:06-6302-6260
TEL:052-261-6363 FAX:052-687-5207
TEL:03-5613-8073 FAX:03-3606-6888
(株)イーエスエステクノ(商品開発・サーバー管理)

<https://www.eyes-sec.co.jp>