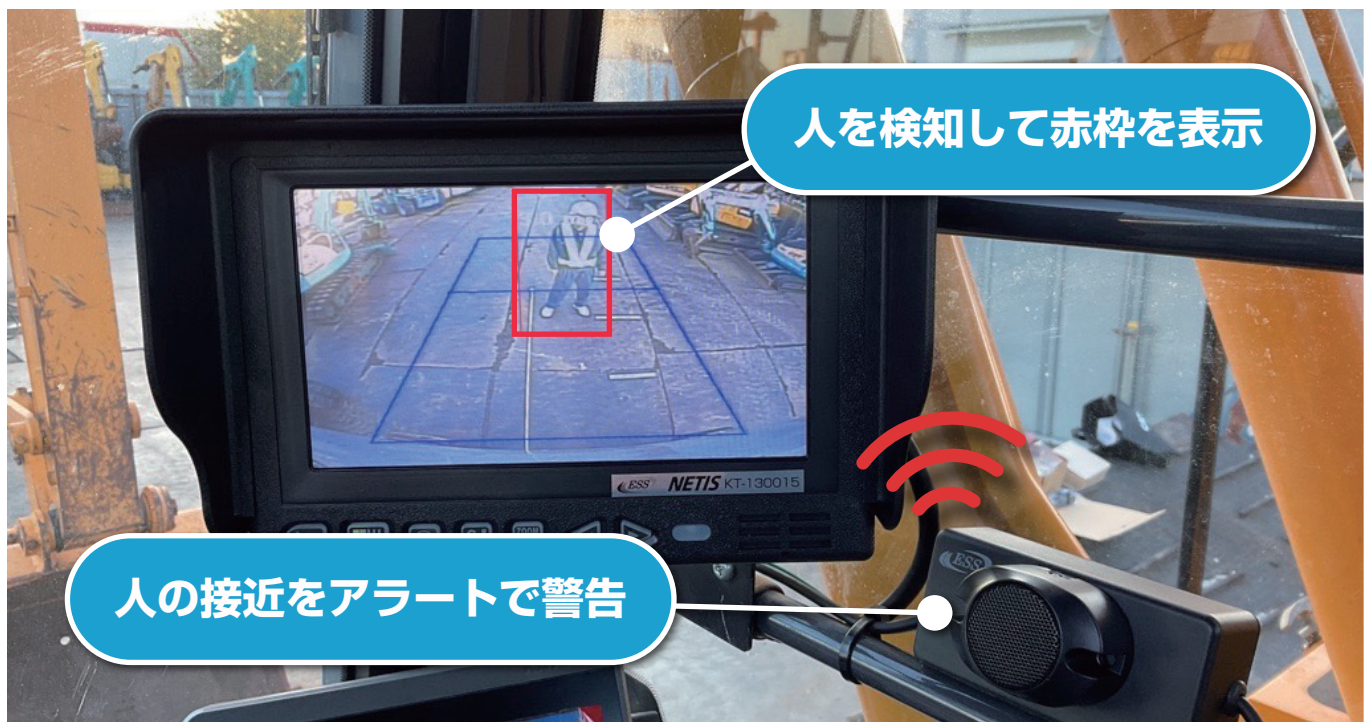


AI 人検知バックカメラシステム FineEyesAlert

機械周囲の危険を**自動**で察知し、
警告アラート & モニター表示でお知らせ！



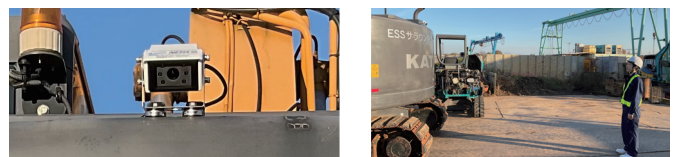
カメラ画像による人検知

AI による人認識機能と先進画像処理技術を使用し、カメラ画像をリアルタイムに解析。



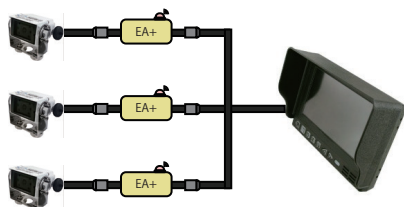
耳で察知・目で確認

作業に集中していても、人の接近を大きなアラート音で察知、モニターの赤枠表示で状況を確認。



270 度人検知対応

人検知が必要なカメラとモニターの間にワンタッチで接続するだけで、難しい調整はありません。



実機映像を公開中！



https://youtu.be/_5n4dXlrIC0

システム構成

建設機械向けバックカメラに、AI 人検知システムユニットを追加することで AI 人検知が利用できます。



建設機械向けバックカメラ
ESS-BC30W/BC40WP

+



AI 人検知システムユニット
Eyes Alert Plus

※ESS-BC30W/ESS-BC40WP 専用オプション品

Eyes Alert Plus 製品仕様

型式	ESS-EA+
電源電圧	専用モニターからの給電 (DC12V) ※対応電圧 DC9V ~ 36V
消費電流	最大 2.7W
対応システム	ESS-BC30W / ESS-BC40WP 専用
人検知距離設定	2 モード 6 パターン ※設定モードにて変更可
外部出力	1 系統 (人検知時+12V 出力) ※最大 200mA ※リレー動作用出力
アラート機能	付属ブザーより警告音発報 (スイッチにて音量を変更可 Hi/Lo/Off)
ブザー音周波数	4000Hz ±200Hz
ブザー音量	Hi: 約 92dB Lo: 約 85dB Off: 0dB
動作温度	-20℃ ~ +70℃
重量	114g
寸法	W100mm × D50mm × H30mm (ブザー含めた場合 H53mm) ※カメラ入出力線等は含まず

発売元



発行 No.230110

株式会社 イーエスエス

【東京本社】〒113-0034 東京都文京区湯島2-10-10 ESSビル
【大阪営業所】〒532-0011 大阪府大阪市淀川区西中島3-11-26
【名古屋営業所】〒460-0008 愛知県名古屋市中区栄5-26-39 G5栄ビル3F
【商品管理センター】〒120-0001 東京都足立区大谷田5-3-3
【グループ会社】(株)イーエスエスフィールドング(保守・メンテナンス)

TEL:03-5802-6557(代) FAX:03-5802-3133
TEL:06-6302-6250 FAX:06-6302-6260
TEL:052-261-6363 FAX:052-687-5207
TEL:03-5613-8073 FAX:03-3606-6888
(株)イーエスエステクノ(商品開発・サーバー管理)

お問い合わせ先

<https://www.eyes-sec.co.jp>